

# Plan de Retorno Seguro 2022



# ¿Cómo nos hemos preparado para un retorno seguro?



1. Implementación de  
Recursos Físicos

2. Organización Jornada  
Escolar

3. Procedimiento en caso  
de COVID 19 (+)

4. Protocolos y Rutinas  
de Higiene

# 1. Recursos Físicos



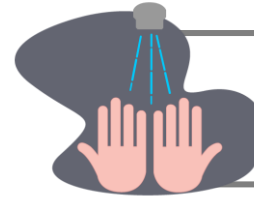
Demarcación y señalización



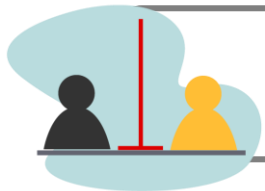
Dispensadores Alcohol gel en espacios comunes y salas de clases



Control de temperatura e higienización de manos sin contacto



Lavamanos en todas las salas de clases (para lavado de manos)

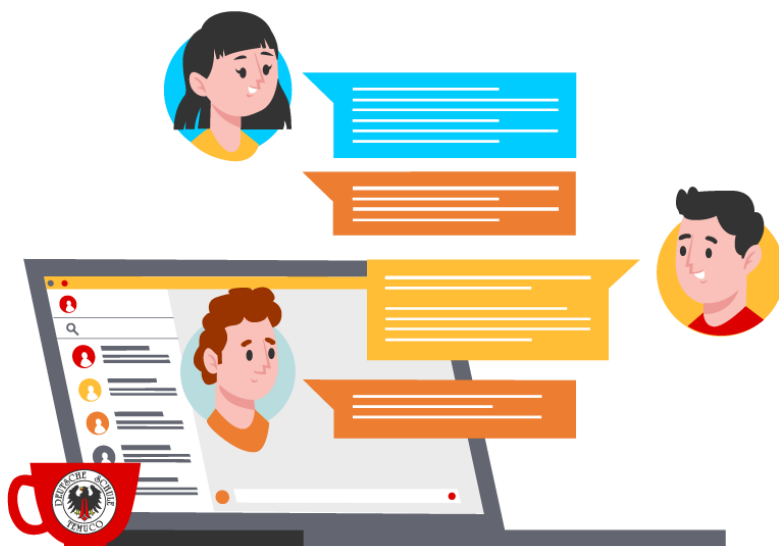


Barreras físicas en escritorios de docentes



Sala de Aislamiento síntomas COVID 19

## 2. Modelo de Educación Híbrida



El modelo de educación híbrida es un método de enseñanza que mezcla la **educación a distancia** con la **educación presencial**, es decir combina la educación tradicional con la remota, a través de distintas **plataformas** de aprendizaje en línea.

Las clases presenciales son **obligatorias**, quienes se encuentren con diagnóstico Covid (+) recibirán la **transmisión de clases vía online**, estas no serán grabadas.

Las familias que se encuentren con diagnóstico confirmado (+) deben notificar a Prevención de Riesgos ([npedreros@dstemuco.cl](mailto:npedreros@dstemuco.cl)) hasta las 17:00 hrs, para tener el link disponible al día siguiente.

# 3. Organización Jornada Escolar

## Ciclo Inicial

**Horario:**  
PKG 08:30 a 13:30 hrs  
KG 08:30 a 13:30 hrs

**Acceso:**  
Calle Hochstetter

**Salida:**  
Calle Hochstetter

## Básica Primer Ciclo

**Horario:**  
07:40 a 13:30 horas

**Acceso:**  
Calle Hochstetter

**Salida:**  
1° y 2° Calle Holandesa  
3° y 4° Calle Hochstetter

## 5° Básico a IV medio

**Horario:**  
07:40 a 13:30 horas

**Acceso:**  
Calle Hochstetter

**Salida:**  
5° a IV° Calle Hochstetter

# 4. Protocolos de Actuación



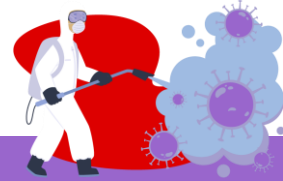
## Control Acceso

### Estudiantes:

Se realizará control de temperatura e higienización de manos sin contacto en cada uno de los accesos designados para cada nivel educativo. Debe completar declaración de salud antes del ingreso y seguir indicaciones según categoría DESAL.

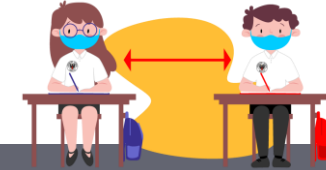
### Funcionarios y visitas:

Se efectuará toma de temperatura, higiene de manos y registro en acceso principal. Deben completar declaración de salud antes del ingreso y seguir indicaciones según categoría DESAL.



## Limpieza y Desinfección

- Limpieza y desinfección diaria completa de dependencias del Establecimiento al finalizar jornada escolar
- Desinfección de superficies de alto contacto durante la jornada escolar.
- Aplicación de aerosol desinfectante durante recreos.
- Ventilación cruzada en salas de clases en todo momento
- Sanitización semanal (día viernes), por parte de empresa de aseo industrial certificada.



## Seguridad y Clases Presenciales

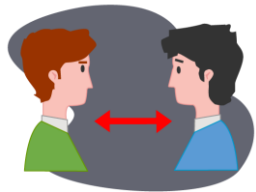
- Estudiantes utilizarán mascarilla durante toda la jornada.
- Estudiantes y docente realizarán higiene de manos con alcohol gel o lavado de manos antes de ingresar a sala.
- Estudiantes se ubicarán en lugares asignados para ello
- Evitar desplazamientos dentro de la sala de clases.

## Medidas Generales



### Higiene de Manos

Higienización de manos, al salir e ingresar a sala de clases, antes de consumir alimentos y luego de estornudar, toser o sonar la nariz. Al menos una vez durante la jornada de clases realizar lavado de manos con agua y jabón, en lavamanos dispuesto en cada sala de clases.



### Distancia

Mantener distanciamiento físico de al menos 1 metro de distancia entre pares, alumnos, profesores o visitas.



### Mascarilla

Uso de mascarilla es obligatorio en todo momento. Desechar mascarillas en basureros habilitados



### Boca

Al estornudar o toser hacerlo cubriéndose boca con antebrazo (incluso usando mascarilla).



### Contacto

Promover y practicar saludo sin contacto físico.



### Objetos

No compartir objetos personales y/o útiles escolares. De ser estrictamente necesario, desinfectar con alcohol gel.

# Rutinas de higiene y Prevención Contagio COVID 19

## Medidas Específicas

**Antes de salir de casa:**



- Toma de temperatura y control de síntomas.
- Lavado de manos y no olvidar mascarilla.
- Completar declaración de salud DESAL y seguir indicaciones según categoría

**Durante transporte ida/regreso:**



- Mantener higiene de manos.
- Uso de mascarilla en todo momento.

**Al llegar a casa:**

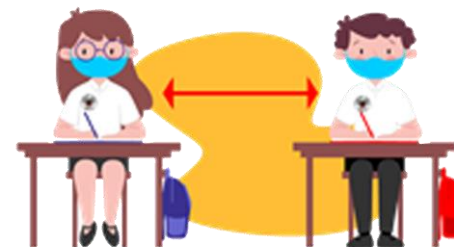
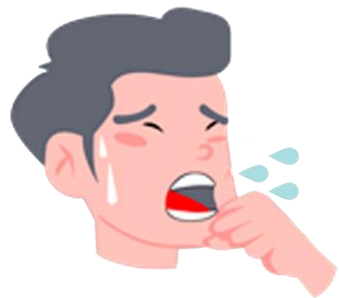


- Lavado de manos.
- Ducha y cambio de ropa.
- Desinfección y limpieza de objetos personales y útiles escolares.



# Rutinas de higiene y Prevención Contagio COVID 19

## ¿Por qué son importantes estas medidas?



Emisiones al **Hablar**  
600 gotitas por minuto

1 metro

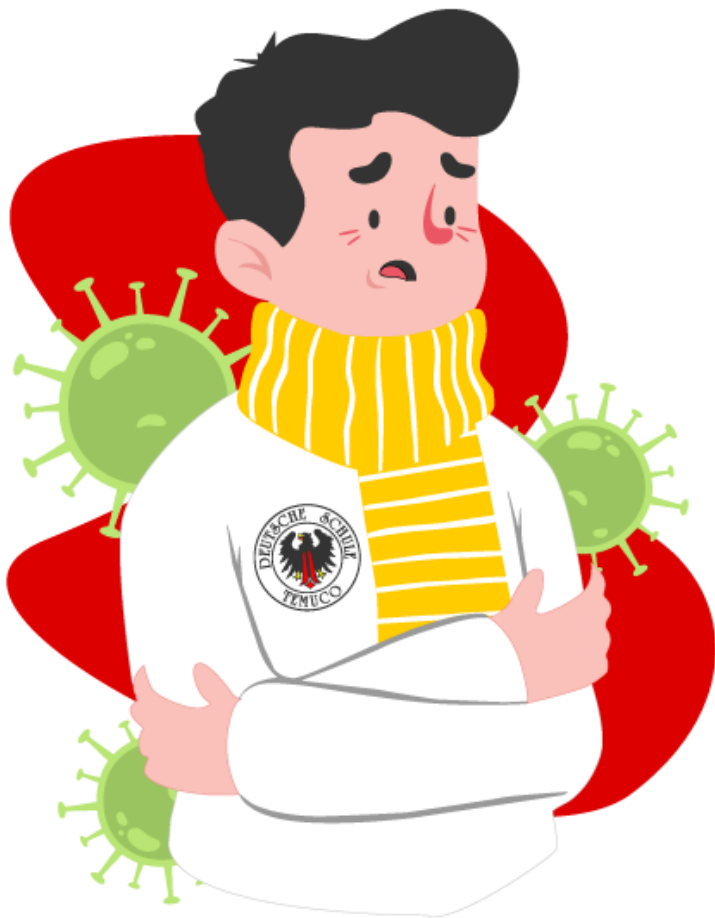
Emisiones al **Toser**  
3.000 gotitas por minuto

3 metros

Emisiones al **Estornudar**  
40.000 gotitas por minuto

8 a 11 metros

# 5. Procedimiento en caso de COVID 19 (+)



## Caso sospechoso

- Presentación de síntomas durante la jornada escolar.
- Permanencia en sala de aislamiento.
- Comunicación con contacto de emergencia.
- Traslado a centro asistencial en ambulancia o medio de transporte (taxi) según estado de salud.

## Persona en alerta Covid

- Persona que tuvo contacto con caso positivo
- Deberá realizar examen PCR dentro de los dos primeros días de la notificación.
- Mientras espera resultado debe extremar medidas de autocuidado.
- Alumnos a la espera de resultado PCR deben mantenerse en cuarentena preventiva (clases online)

## Caso confirmado

- Será responsabilidad del apoderado informar de manera oportuna al Colegio sobre la confirmación de COVID 19(+).
- La Dirección del Colegio convocará a reunión al Comité de Crisis para informar y determinar en conjunto el abordaje necesario.
- Se comunicará, durante el mismo día al curso con el alumno confirmado con COVID-19, con el fin de mantener en observación a los compañeros.
- Se mantendrá contacto frecuente con la familia del alumno afectado.



## 6. Medidas a seguir para casos positivos y recomendaciones Minsal adoptadas por DST

Estado	Descripción	Medidas
<b>A</b>	1 caso de estudiante o párvulo confirmado o probable en un mismo curso/grupo.	<ul style="list-style-type: none"><li>• Aislamiento del caso</li><li>• Resto del curso/grupo son considerados personas en alerta de COVID-19 y pueden continuar con clases presenciales.</li><li>• Reforzar medidas de ventilación, evitar aglomeraciones, lavado frecuente de manos y uso de mascarilla</li></ul>
<b>B</b>	2 casos de estudiantes o párvulos confirmados o probables en el curso.	<ul style="list-style-type: none"><li>• Aislamiento de los casos</li><li>• Resto del curso/grupo son considerados personas en alerta de COVID-19 y pueden continuar con clases presenciales.</li><li>• Reforzar medidas de ventilación, evitar aglomeraciones, lavado frecuente de manos y uso de mascarilla</li></ul>
<b>C</b>	3 casos de estudiantes o párvulos confirmados o probables en un mismo curso en un lapso de 14 días.	<ul style="list-style-type: none"><li>• Aislamiento del caso</li><li>• Cuarentena de 7 días a partir de la fecha del último contacto, por lo que se suspenden las clases presenciales para ese curso.</li></ul>
<b>Alerta de brote</b>	3 o más cursos en estado C durante los últimos 14 días.	<ul style="list-style-type: none"><li>• Mismas medidas que en Fase C para cada curso/grupo</li><li>• La SEREMI de Salud realizará investigación epidemiológica y establecerá medidas, entre las cuales puede determinar cuarentenas de personas, cursos o el colegio completo.</li></ul>

